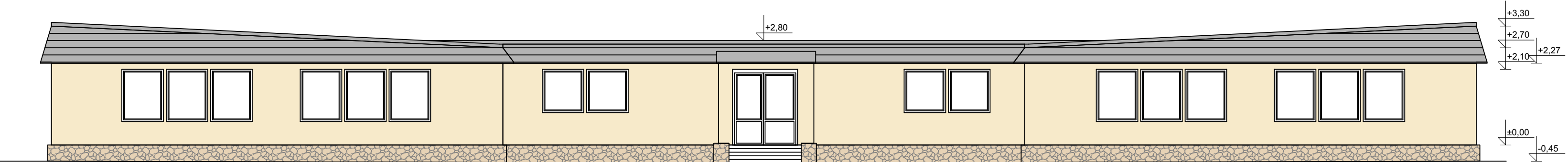
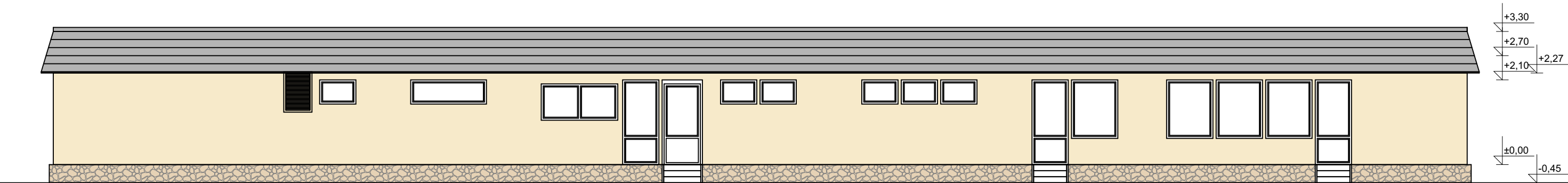


ELEWACJA PÓŁNOCNO-WSCHODNIA



ELEWACJA POŁUDNIOWO-ZACHODNIA



ELEWACJA PÓŁNOCNO-ZACHODNIA

INWESTOR: GMINA MIASTO ZAKOPANE UL. KOŚCIUSZKI 13, 34-500 ZAKOPANE		ADRES INWESTYCJI: ul. Saboty 10 34-500 Zakopane nr dz. ewid. 611	
BUDOWA PRZEDSZKOLA I ŻŁOBKA WRAZ Z ZAGOSPODAROWANIEM TERENU I INFRASTRUKTURĄ TECHNICZNĄ ORAZ ROZBIÓRKA ISTNIEJĄCEGO PRZEDSZKOLA			
JEDNOSTKA PROJEKTOWA:	Wykonawcy:	UPRAWNIENIA:	PODPIS:
<div>SILESIA Architekci</div> <div>ul. Rólna 43, 40-555 Katowice, tel. 032 745 24 24, 601 639 719</div>	Projektował:	mgr inż. arch. Radomir Borodziuk	15/06/SŁOKK upr.bud. w specj. architektonicznej
	Opracował:	mgr inż. arch. Barbara Rostańska	
	Sprawdził:		
UWAGI: WYMIAROWANIE /cm/	ELEWACJE 1/2		BRANŻA: ARCHITEKTURA
DATA: 14.02.2025	FAZA: INWENTARYZACJA BUDOWLANA		SKALA 1:100
		NUMER ARKUSZA:	1.03